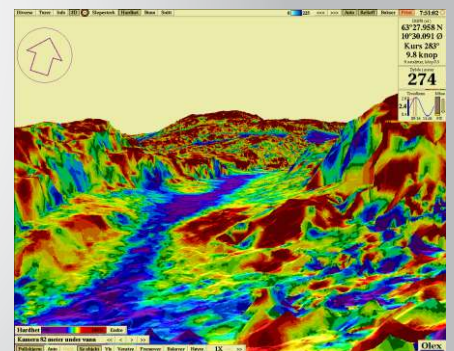
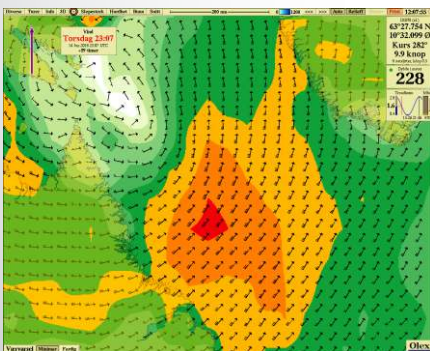
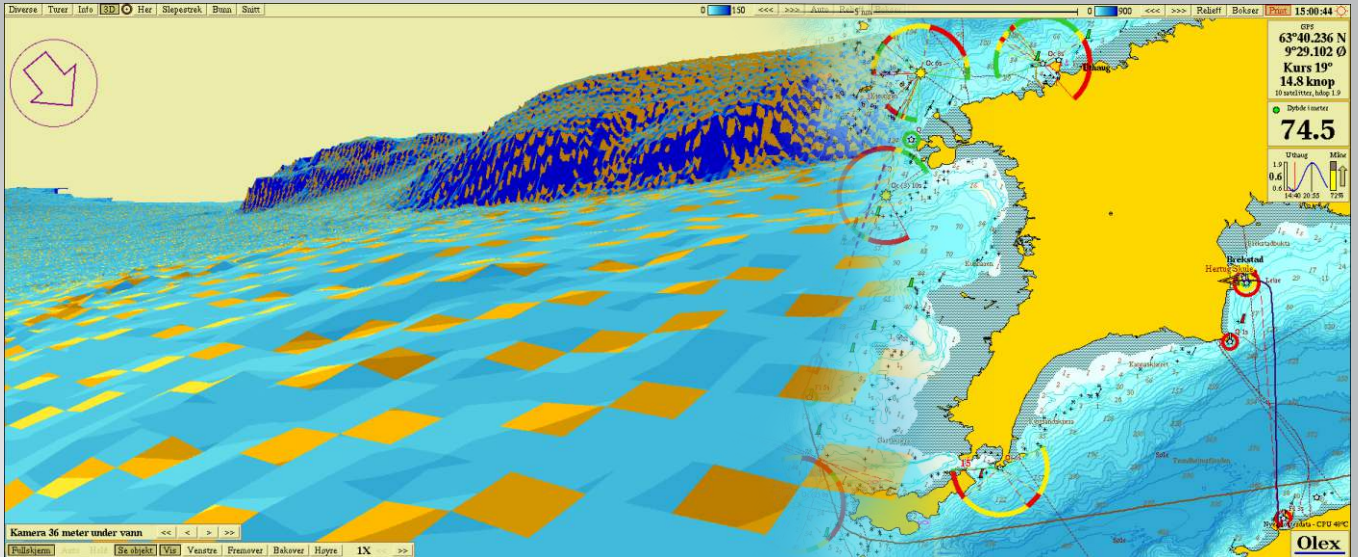


Komplett system for navigasjon og kartlegging



Olex

www.olex.no

Kartlegging av havbunnen

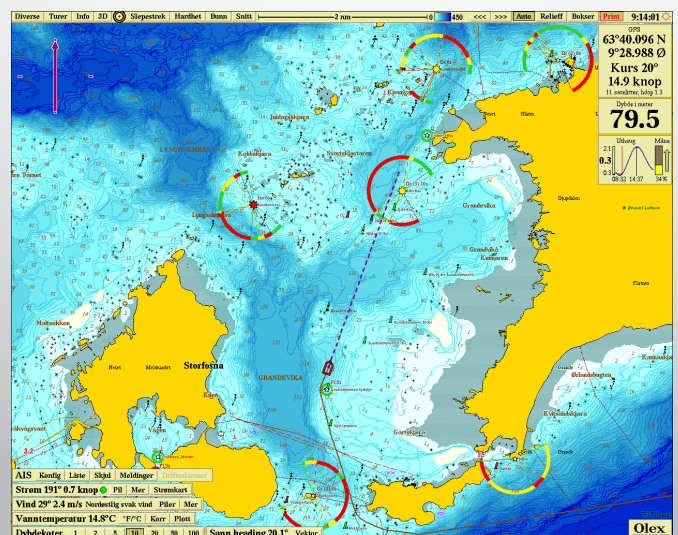
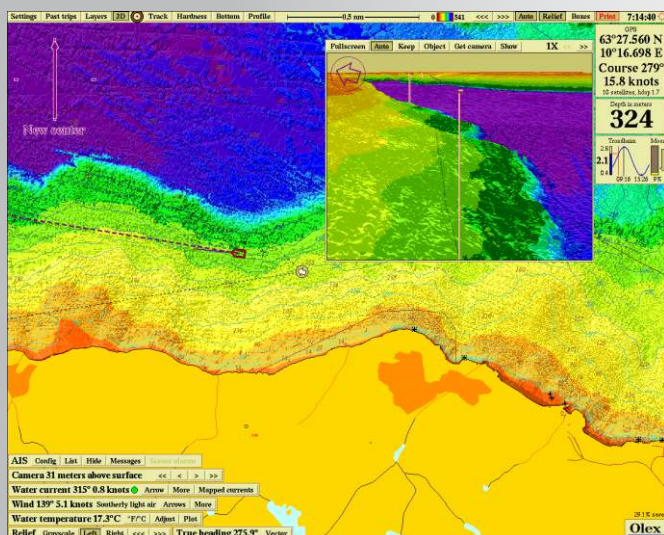
Ved hjelp av data fra skipets ekkolodd og GPS, kalkulerer Olex i sann-tid et realistisk tredimensjonalt havbunnskart. Kartet blir kontinuerlig rekalkulert, etter hvert som ny informasjon kommer inn. Kartleggingen foregår fullstendig automatisk og krever ingen manuell betjening.

Visualisering

Det egenmålte bunnkartet vises i kombinasjon med navigasjonskartet, eller i realistisk 3D. Varme farver kan brukes til å fremheve ulike dybdeområder. Ekte loddskudd i bunnkartet markeres med farvede "bokser" som kan slås på for å kontrollere oppmålingstettheten, eller brukes som en uoffisiell navigasjonshjelp.

Navigasjonsverktøy

Olex kan tilby alle de funksjoner som kreves av et profesjonelt navigasjonsverktøy. Enkel ruteplanlegging med autonav-grensesnitt og oversiktlig kartbilde med rask zooming og forflytning i kartet. Olex kan bruke offisielle ENC'er og uoffisielle vektorkart i S57, Shape og SOSI-format, jon



Tilleggsmoduler

Værvarsling

GRIB-modulen laster automatisk ned værmeldinger fra Internet, og viser dem på Olex-skjermen med farger, piler og grafer. Se været slik det er nå, i fremtiden, eller langs en planlagt rute. GRIB-modulen laster også automatisk ned plotterdata med offisiell informasjon om stående fiskeredskap, iskart, restriksjonsområder og lignende.

Trålposisjonering

Olex kan tilknyttes trålposisjoneringssystemer. Trålen visualiseres i 2D og 3D med avstand, retning, slepestrek og dørspredning. Samme softwarepakke kan benyttes til tracking av ROV.

Identifikasjon

Olex AIS-modul lar alle fartøyer med AIS som befinner seg innenfor radiorekkevidde komme frem på Olex-skjermen som trekantede båtsymboler med navn eller MMSI-nummer. Det er også mulig å sende og motta dybde data mellom båter via AIS. Modulen støtter også AIS over Internet.

Havstrøm

SB-funksjonen gjør olexmaskinen istand til å beregne og kartlegge havstrømmer ved å analysere meldinger fra GPS, headingsensor og vannfartsmåler.

Havbunnshardhet

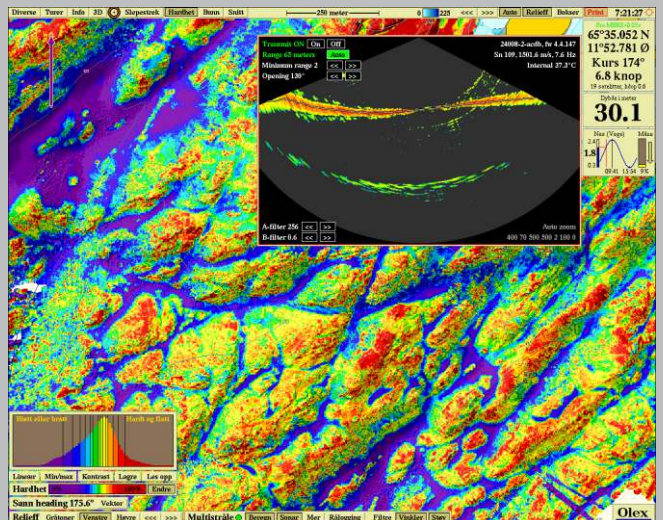
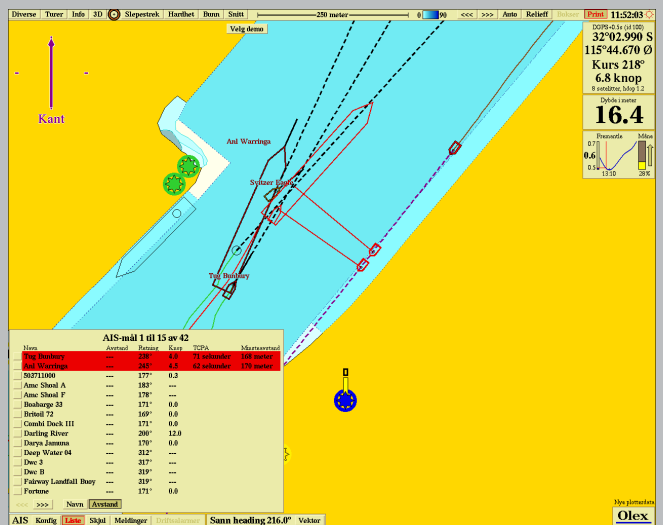
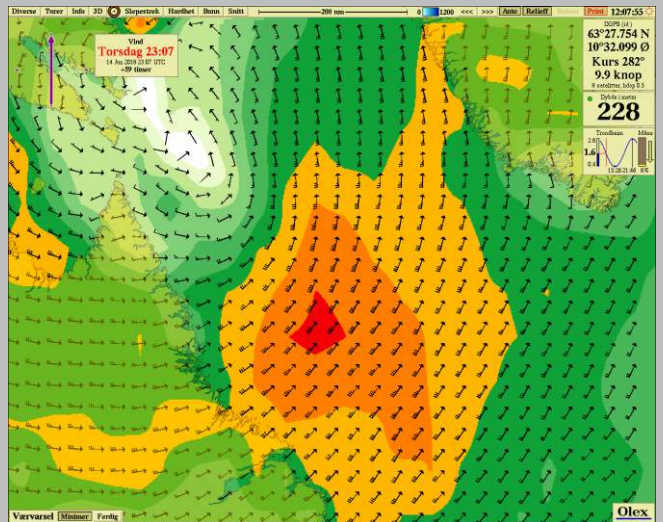
Olex HT-modul benytter data fra ekkolodd som måler bunnens refleksjonsevne, til å beregne og vise relativ bunnhardhet. De kalkulererte hardhetsverdiene settes inn i bunnkartet sammen med dybde dataene og vises som prosenttall og farger.

Multistråledata

Olex kan utvides med programpakker for å kunne motta og prosessere data fra ulike typer multistrålelodd. ATEC-modulen fungerer i tillegg som en top-end programvare for vår egen Atec multistrålesonar.

Datadeling

De egenmålte bunnkartene kan frivillig deles mellom Olex-brukerne. Datadelingen er gratis, og organiseres av Olex AS. Ved å sende inn en backup av sine egenmålte dybde data, får man tilgang til en database med dybder, samlet inn av andre brukere over hele verden. Over to milliarder kvalitetskontrollerte dybdermålinger, danner nå grunnlag for et omfattende havbunnkart.



Komplette løsninger

Olex M-serie, kompakte industrimaskiner med 9-30V strømforsyning og tilkoblingsmuligheter for eksterne sensorer. Enkel å plassere, selv i små båter.

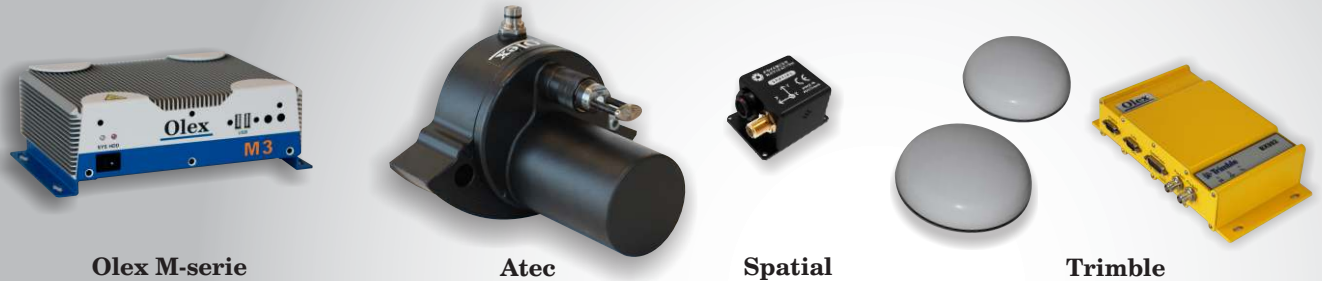
Atec er vår multistrålesonar. Sonaren fra NORBIT kombineres med programvare fra Olex. Sonaren kobles direkte til Olex! Ingen tilkoblingsbokser eller ekstra PC behøves. Atec er kompakt men kraftfull, med uovertruffen nøyaktighet og super bunnhardhet.

Spatial alt-i-ett-sensor måler pitch, roll og heave, og gir enkel heading og posisjon.

Olex distribuerer et utvalg produkter fra **Trimble** for å komplettere vår høy-kvalitets oppmålings-pakke. Trimble gir eksakt posisjon og super heading via to antenner.

Unike egenskaper

- Helautomatisk havbunnskartlegging
- Hurtig og trinnløs zooming
- Enkel ruteplanlegging og plotting
- Individuelle tilpasninger
- Tracking og navnsetting av radarmål
- Autonavigering med tydelig kursinformasjon
- Trinnløs dimming av dag- og nattbilde
- Gratis oppdatering til nyeste versjon



Olex M-serie

Atec

Spatial

Trimble

Våre dyktige forhandlere og distributører kan levere nødvendig maskinvare og programvare som en komplett pakke, inkludert profesjonell installasjon om bord. Kontaktinformasjon finnes på våre websider www.olex.no.

